

Сифонная трубка

для манометра

www.vyc.nt-rt.ru

Тип 011



Предотвращает поломку и разрегулировку манометра.

Амортизирует резкое изменение давления или гидравлический удар, который может привести к неисправности манометра.

Защищает манометр от влияния высоких температур, создавая теплоизоляционный затвор.

Если рабочая среда пар, то необходимо обеспечить чтобы манометр активизировался конденсатом, а не паром.

Стандарт

- Изготавливается из бесшовной трубы.
- Стандартный тип холодного изгиба.
- Допустимое давление и температура принимаются по DIN 12240

Важные пункты

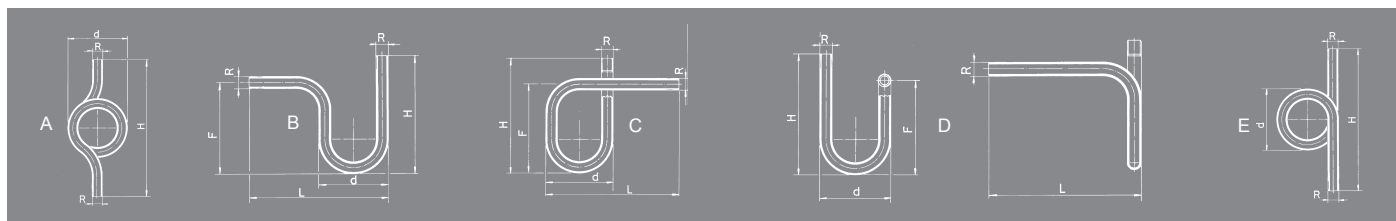
По требованиям:

- Ограничено типами В, С, D и Е.
- Резьба NPT (резьба стандартной конической трубы США), метрическая система ISO, раструбный спай «SW» и т.д.— Можно выбрать толщину и материалы.
- Согласно нормам DIN-16282, DIN-16283 и DIN-16284.

Нумерация частей	Части	Материалы					
		Углеродистая сталь			Нержавеющая сталь		
1	Сифонная труба	Углеродистая сталь (DIN-1.0308)			Нержавеющая сталь		
2	Втулка	Латунь (EN-CW617N)			Нержавеющая сталь		
3	Гайка	Латунь (EN-CW617N)			Нержавеющая сталь		
4	Пркладочное кольцо	Графит			Графит		
DN (номинальный диаметр)		1/4" до 1/2"					
PN (номинальное давление)		32			40		
Допустимый диапазон работы	Давление (bar)	32	25	20	40	32	25
	Максимальная температура (°C)	120	300 (1)	400 (1)	120	300	400
	Минимальная температура (°C)	- 10			- 60		

(1) Без втулки и гайки только при условии температуры выше +250

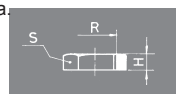
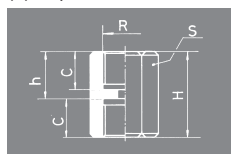
R		1/4"					3/8"					1/2"				
Соединение		Герметическая цилиндрическая внешняя резьба типа Whitworth, согласно нормам ISO 228/1 1978 (DIN-259)														
Норма изготовления сифонной трубы	Углеродистая сталь	DIN-2440, без сварного соединения														
	Нержавеющая сталь	DIN-2462, без сварного соединения														
Внешний диаметр сифонной трубы	Углеродистая сталь	13,80					17,20					21,30				
	Нержавеющая сталь	13,71					17,15					21,34				
Внутренний диаметр сифонной трубы	Углеродистая сталь	8,80					12,50					16,00				
	Нержавеющая сталь	9,23					12,53					15,80				
Тип		A	B	C	D	E	A	B	C	D	E	A	B	C	D	E
d		85	85	85	85	85	100	100	100	100	100	118	118	118	118	118
F		—	130	130	130	—	—	140	140	140	—	—	160	160	160	—
H		193	165	165	165	193	230	180	180	180	230	278	205	205	205	278
L		—	180	180	180	—	—	210	210	210	—	—	240	240	240	—
Вес (килограмм)	Углеродистая сталь	0,28	0,26	0,31	0,31	0,27	0,43	0,38	0,45	0,45	0,42	0,72	0,62	0,74	0,74	0,71
	Нержавеющая сталь	0,27	0,26	0,30	0,30	0,26	0,43	0,38	0,45	0,45	0,41	0,76	0,66	0,78	0,78	0,75
Код	Углеродистая сталь	2201-011.7045	2201-011.70453	2201-011.70455	2201-011.70457	2201-011.70459	2201-011.7385	2201-011.73853	2201-011.73855	2201-011.73857	2201-011.73859	2201-011.7025	2201-011.70253	2201-011.70255	2201-011.70257	2201-011.70259
	Нержавеющая сталь	2201-011.8042	2201-011.80423	2201-011.80425	2201-011.80427	2201-011.80429	2201-011.8382	2201-011.83823	2201-011.83825	2201-011.83827	2201-011.83829	2201-011.8022	2201-011.80223	2201-011.80225	2201-011.80227	2201-011.80229



Втулка				
R	1/4"	3/8"	1/2"	
Соединение	Герметическая цилиндрическая внутренняя резьба типа Whitworth, согласно нормам ISO 228/1 1978 (DIN-259)			
C	12	15	18	
H	28	34	40	
h	16	19	22	
S	20 (1)	24	28 (2)	
Вес (килограмм)	Латунь	0,06	0,09	0,12
	Нержавеющая сталь	0,05	0,08	0,12
Код	Латунь	2201-011.00411	2201-011.03811	2201-011.00211
	Нержавеющая сталь	2201-011.00421	2201-011.03821	2201-011.00221

Гайка				
R	1/4"	3/8"	1/2"	
Соединение	Герметическая цилиндрическая внутренняя резьба типа Whitworth, согласно нормам ISO 228/1 1978 (DIN-259)			
H	Латунь	6	7	5
	Нержавеющая сталь	5	6	7
S	Латунь	20	24	28
	Нержавеющая сталь	19	24	25
Вес (килограмм)	Латунь	0,01	0,02	0,02
	Нержавеющая сталь	0,01	0,02	0,02
Код	Латунь	2201-011.00412	2201-011.03812	2201-011.00212
	Нержавеющая сталь	2201-011.00422	2201-011.03822	2201-011.00222

Предоставленная втулка имеет прокладочное кольцо для соединения манометра.
(1) Нержавеющая сталь 19"
(2) Нержавеющая сталь 27".



По вопросам продаж и поддержки обращайтесь:
Волгоград (844)278-03-48, Воронеж (473)204-51-73, Екатеринбург (343)384-55-89, Казань (843)206-01-48,
Краснодар (861)203-40-90, Красноярск (391)204-63-61, Москва (495)268-04-70, Нижний Новгород (831)429-08-12,
Самара (846)206-03-16, Санкт-Петербург (812)309-46-40, Саратов (845)249-38-78
Единый адрес: vcl@nt-rt.ru
www.vyc.nt-rt.ru